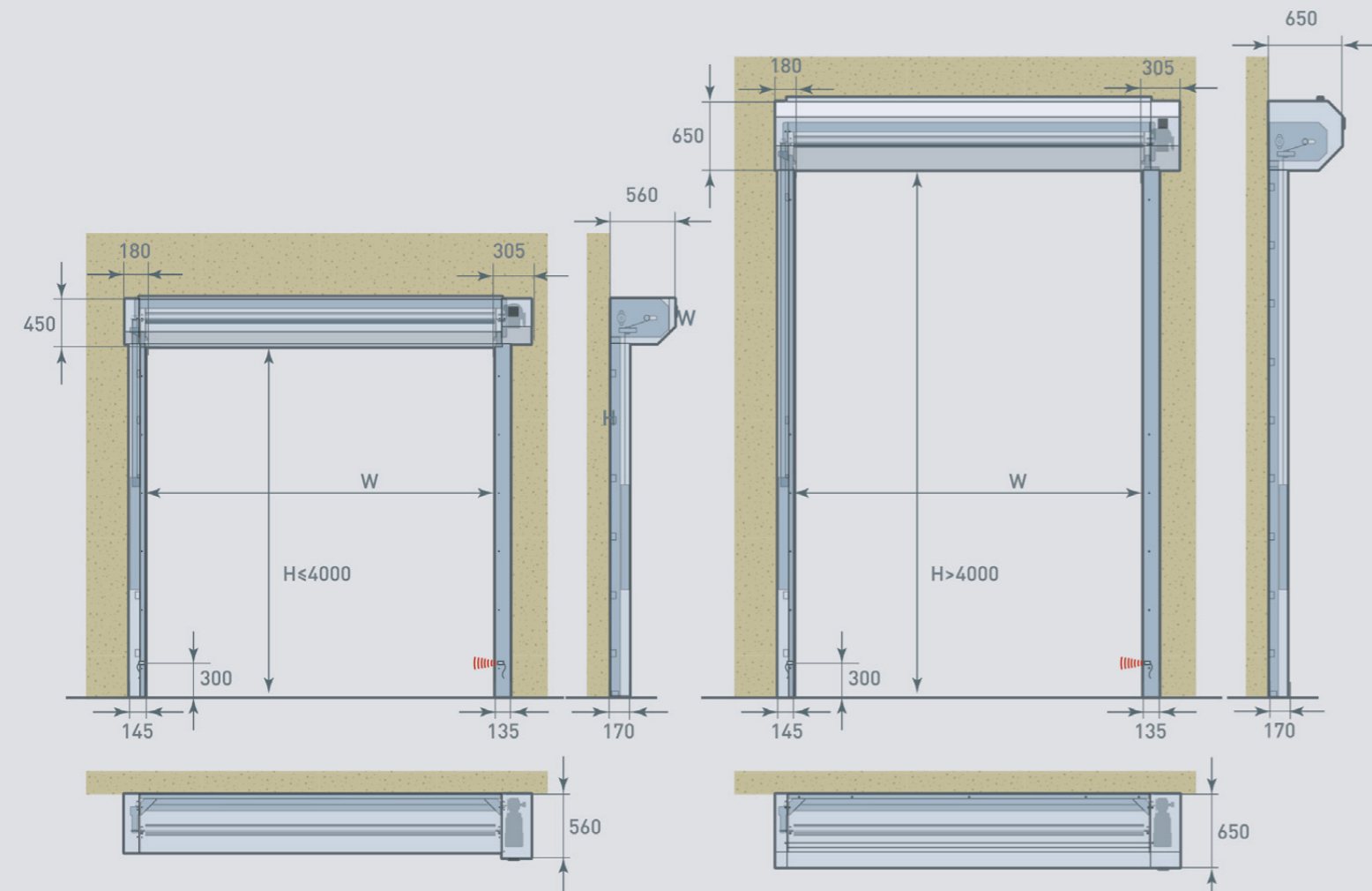


## Dimensiones y exigencias de instalación DYNACO D-501 POWER



Todas las medidas son limpias: añadir los espacios necesarios para el montaje.

NOTA: Con arreglo al análisis de riesgo del entorno (medio ambiente), pulsadores, detectores y capotajes adicionales pueden ser necesarios.

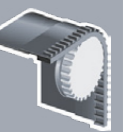


© Todos los derechos reservados por Dynaco - 2014.

Los productos DYNACO Entrematic están protegidos por patentes internacionales. En el marco de su política de desarrollo continuo de los productos, DYNACO Entrematic se reserva el derecho de cambiar las características de sus productos o de componentes sin previo aviso.

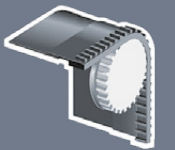
Advertencia:

Para el correcto uso de nuestros productos, ver los manuales de utilización. Todo lo referido en este folleto es válido únicamente bajo las condiciones de utilización indicadas en el manual y siempre que la puerta se haya instalado y mantenido correctamente y no esté sometida a un uso inapropiado o negligente.



# DYNACO D-501 POWER

**Push-pull**  
gear driven technology



puerta exterior

La D-501 Power de DYNACO se concibió para aplicaciones exteriores de medio tamaño y uso intensivo. La parte inferior de la guía es reforzada para una mayor resistencia al viento.

El cordón "Push Pull" y el sistema de reintroducción mejoran la fiabilidad y el confort de utilización.

La D-501 Power funciona rápido, fácilmente y silenciosamente. Protege su entorno de las corrientes de aire, humedad y polvo. Su velocidad de apertura y estanqueidad mejoran el tráfico interno, controlan el entorno y aumentan los ahorros energéticos.

- **TECNOLOGÍA "PUSH-PULL":**  
Sistema de engranaje único para una longevidad superior.
- **ACCIDENTABLE SIN DAÑOS,**
- **AUTORREPARABLE SIN INTERVENCIÓN:**  
La lona se reintroduce automáticamente en caso de colisión. Sin gastos de reparación, ni interrupciones de producción.
- **VELOCIDAD DE APERTURA ELEVADA:**  
Hasta 2,4m/s, según las dimensiones.  
Velocidad de cierre 1,2 m/s.
- **ESTANQUEIDAD SUPERIOR:**  
Guías patentadas sin barras ni cepillo.
- **SEGURIDAD DE LOS USUARIOS:**  
Lona flexible sin elementos rígidos.
- **FACILIDAD DE USO :**  
Detector DYNACO sin cables en la base de la puerta.
- **SISTEMA DE ENGRANAJE AVANZADO:**  
Motor pilotado por un variador de frecuencia para mayor comodidad y fiabilidad, lo que reduce el número de elementos de desgaste.
- **CUADRO DYNALOGIC:**  
Cuadro con autodiagnóstico de uso simplificado.
- **CONFORME EN13241-1**

NORME EN13241-1			
Norme	Réf.	Prueba sig.	Resultado
Estanqueidad al agua	EN 12425	EN 12489	Clase 2
Presión de viento	EN 12424	EN 12444	Clase 2*
Permeabilidad al aire	EN 12426	EN 12427	Clase 1
Seguridad de apertura	EN 12453	EN 12445	Conforme
Resistencia mecánica	EN 12604	EN 12605	Conforme
Fuerzas operatorias	EN 12604	EN 12605	Conforme
Resistencia térmica	EN 12428	EN 12428	6,02 W/m²K
Resultados (ciclos)	EN 12604	EN 12605	1.000.000

\* La clase indicada para la resistencia al viento es válida para las dimensiones máximas. Para puertas hasta L 4.000mm x H 5.500mm: Clase 3

CARACTERISTICAS																	
<b>Dimensiones max.</b>	L 5.500 mm x H 5.500 mm																
<b>Velocidad de apertura</b> <b>Velocidad de cierre</b>	hasta 2,4 m/s 1,2 m/s																
<b>Estructura</b>	Acero galvanizado: 80 x 40 x 3 mm. Opción: acero inoxidable.																
<b>Tambor</b>	Acero - Ø 102 x 2 mm.																
<b>Guías</b>	Polietileno fortalecido (PE-UHMW1000), montado sobre muelles. Guías reforzadas sobre 300mm en la parte baja.																
<b>Motor</b>	4-polos, sin freno - potencia: 1,5 KW Grado de protección: IP 65.																
<b>Cuadro de mandos</b>	DYNALOGIC equipado de: cortacircuitos, seccionador general, temporizador regable, pulsador de apertura-reajuste y parada de emergencia. Grado de protección: IP54. Variador de frecuencia.																
<b>Detectores estándar</b>	Barrera infrarroja: 300 mm del suelo. Detector bajo de puerta inalámbrico. (WDD).																
<b>Alimentación Frecuencia</b>	Monofásico 230V - 18 A Frecuencia: 50-60Hz.																
<b>Colores equivalentes a:</b> (Existen posibles variaciones de tonos. Muestras disponibles bajo demanda)	<table border="0"> <tr> <td>Amarillo RAL1003</td> <td></td> <td>Verde RAL6005</td> <td></td> </tr> <tr> <td>Naranja RAL2004</td> <td></td> <td>Gris RAL7035</td> <td></td> </tr> <tr> <td>Rojo RAL3000</td> <td></td> <td>Blanco RAL9010</td> <td></td> </tr> <tr> <td>Azul RAL5002</td> <td></td> <td>Negro RAL9005</td> <td></td> </tr> </table>	Amarillo RAL1003		Verde RAL6005		Naranja RAL2004		Gris RAL7035		Rojo RAL3000		Blanco RAL9010		Azul RAL5002		Negro RAL9005	
Amarillo RAL1003		Verde RAL6005															
Naranja RAL2004		Gris RAL7035															
Rojo RAL3000		Blanco RAL9010															
Azul RAL5002		Negro RAL9005															



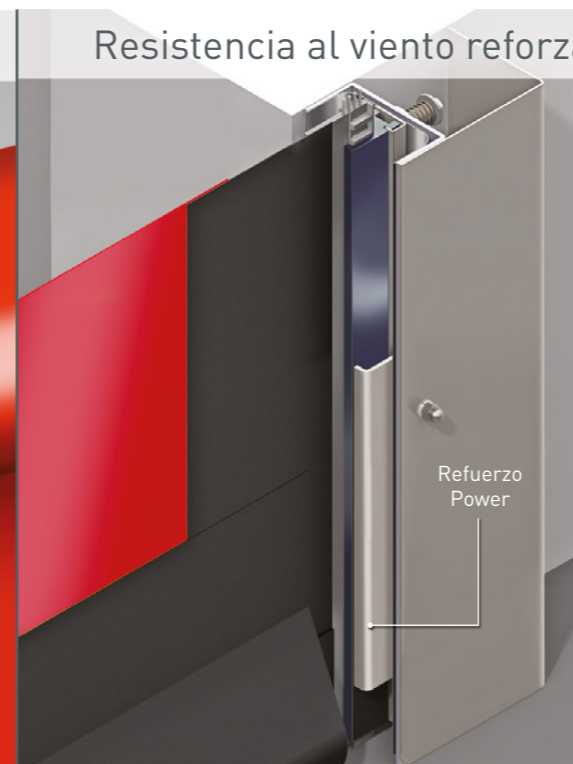
Seguridad



Nueva Tecnología "PUSH-PULL" <sup>PT</sup>

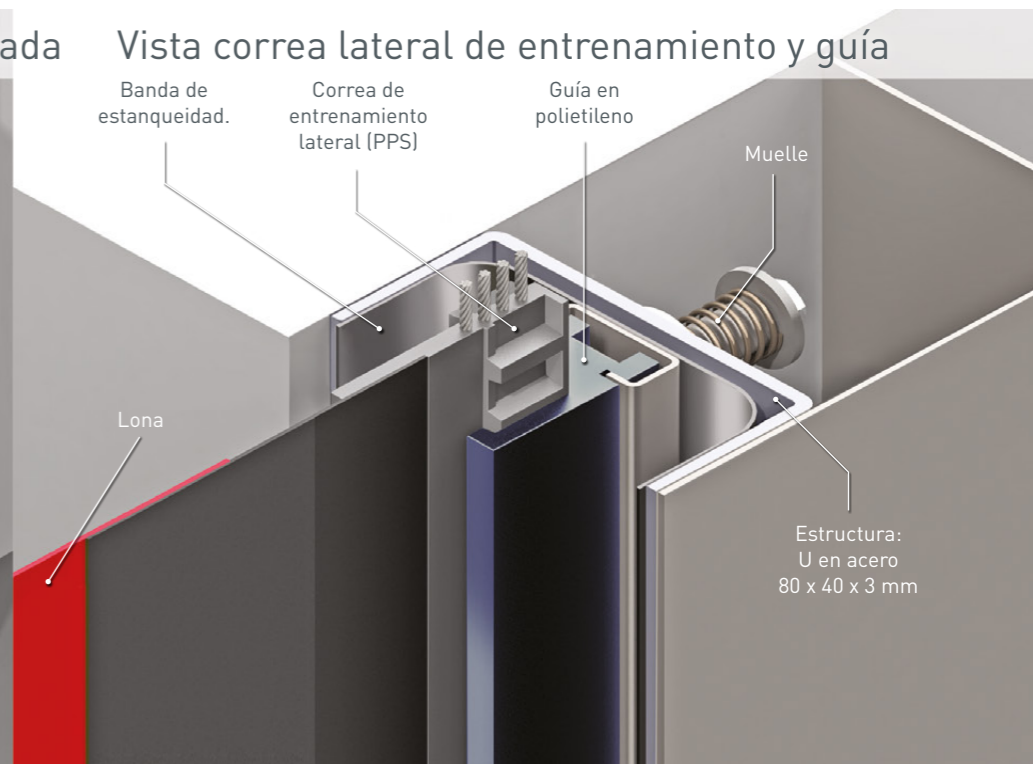
Abrir

Cerrar



Resistencia al viento reforzada

Refuerzo Power



Vista correa lateral de entrenamiento y guía

Banda de estanqueidad.

Correa de entrenamiento lateral (PPS)

Guía en polietileno

Muelle

Lona

Estructura: U en acero 80 x 40 x 3 mm